

AJS ingénieurs civils SA

Professionnels de la construction depuis plus de 50 ans

C'est au cœur de Neuchâtel, que réside AJS ingénieurs civils SA, bureau de référence, et le plus grand du canton. Créé en 1960, il a su s'adapter continuellement aux évolutions du marché de la construction et ainsi développer son savoir-faire en fonction. Structures, génie civil, VRD, gestion de projets, chauffage et ventilation sont autant de prestations qu'il sait mener de façon efficiente. C'est aujourd'hui grâce à sa longue expérience et une équipe de professionnels pluridisciplinaires que de nombreux clients sur l'ensemble de la Suisse lui ont fait confiance.



Un partenaire sachant allier qualité et optimisation des coûts

C'est au fil du temps et en s'adaptant continuellement aux évolutions du marché que l'équipe d'AJS ingénieurs civils SA a su développer ses compétences et élargir son offre. Aujourd'hui, le bureau s'est spécialisé sur cinq grands types de prestation.

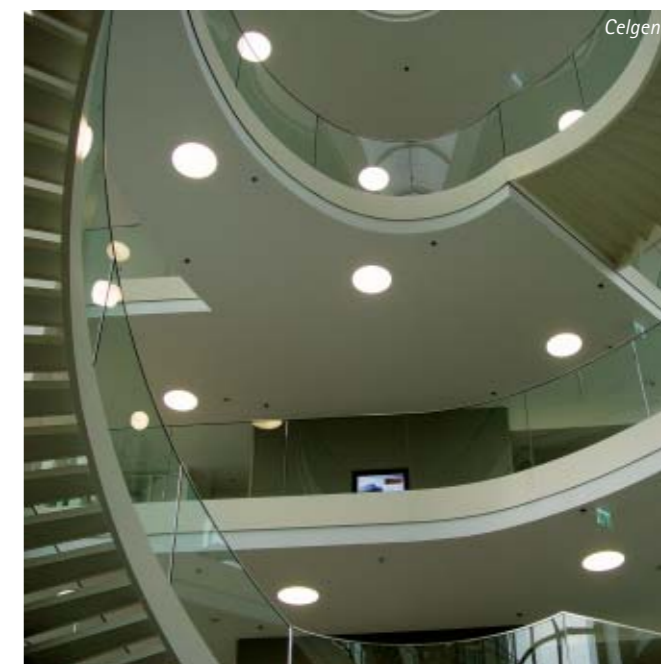
La spécialité d'AJS repose sur tout le travail portant sur la conception et le dimensionnement de la structure de bâtiments de tous types, allant de la villa au complexe industriel. Le Génie civil est également son cœur de métier. L'entreprise intervient ainsi sur différents types de projets tels que les routes, les voies ferrées, les trams et les travaux spéciaux. Il est également une référence en matière de Voirie et Réseaux Divers (VRD). En 2000, le bureau a intégré la gestion de projets. Il intervient comme planificateur général de la maîtrise du triptyque coûts-délais-qualité ou alors comme bureau d'appui au maître d'ouvrage. Puis, dernièrement, il s'est également spécialisé sur le chauffage et la ventilation.

La longue expérience d'AJS lui permet de faire preuve d'une vraie capacité d'anticipation des marchés. Trois valeurs essentielles y sont prônées: l'intégrité, la transparence et la collaboration participative. Il est d'ailleurs le premier bureau dans le canton à avoir obtenu le label ISO 9001. L'une de ses préoccupations est de proposer des projets économiquement supportables tout en répondant au mieux aux besoins de ses clients. Son indépendance vis-à-vis d'investisseurs externes et acteurs de la construction est également un élément essentiel, lui permettant d'avoir une position de force pour défendre les intérêts du maître d'ouvrage.

Une entreprise formatrice disposant d'une équipe pluridisciplinaire

AJS ingénieurs civils SA a su constamment adapter ses compétences aux évolutions des exigences de ses clients. Le bureau compte aujourd'hui une équipe multiculturelle, issue de toute la communauté européenne, sachant répondre à des besoins pluridisciplinaires. Ainsi, pour chaque projet, une équipe est constituée avec soin en fonction des savoir-faire requis, couronnée par un chef de projet. Le bureau dispose ainsi en interne de toutes les compétences nécessaires pour répondre avec flexibilité et réactivité à tout nouveau projet.

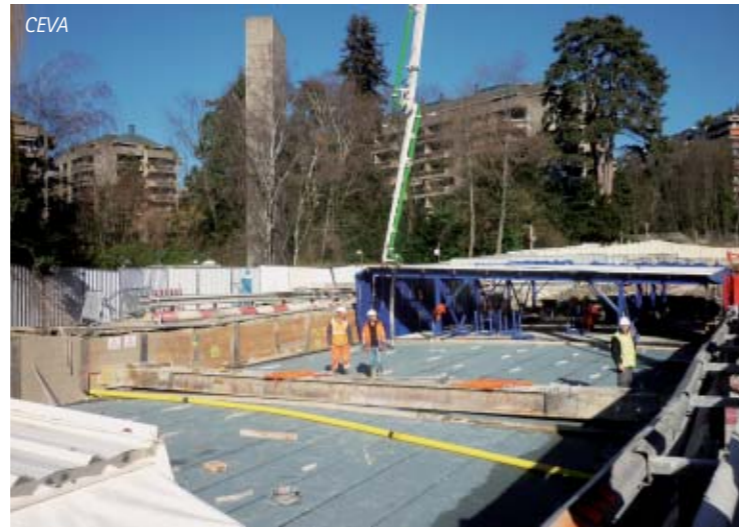
Le bureau est également un exemple en matière de formation. Bénéficiant du label "Entreprise formatrice" depuis sa création, il accueille aujourd'hui 9 apprentis dessinateurs en génie civil, et 1 apprentie employée de commerce. Il est d'ailleurs le plus grand formateur du canton de Neuchâtel pour les dessinateurs en génie civil. Dans un souci de normalisation continue, le bureau prévoit l'évaluation régulière des besoins en formation des collaborateurs. De même, il met particulièrement l'accent sur les formations en management, gestion des ressources humaines et marketing. Au vu de l'évolution des techniques, de la technologie, des matériaux et de l'environnement, la formation continue est une véritable nécessité.



Des projets très diversifiés réalisés avec succès

Liaison ferroviaire CEVA à Genève

C'est dans le cadre d'un groupement d'ingénieurs qu'AJS ingénieurs civils SA participe au projet ambitieux du CEVA. Il est en charge de gérer la structure de la première partie du lot 7 qui concerne la tranchée couverte allant de Frank-Thomas à La Gradelle. Celle-ci est d'une longueur de 1'510 mètres en site urbain et est constituée de parois moulées de 15 à 30 mètres. Ces travaux d'ampleur en pleine ville ont commencé fin 2012 et se poursuivront durant les quatre prochaines années.



Celgene – centre de production et administratif à Boudry

Le bureau est intervenu comme ingénieur civil pour les prestations de l'avant-projet et du projet de l'ouvrage entre 2005 et 2013, avec la capacité d'optimiser les coûts. Il s'est occupé de la structure de l'ensemble de ce bâtiment original en forme de serpent, comprenant également un escalier en colimaçon. Un projet ambitieux ayant la particularité de n'avoir aucun angle droit.

Site Stryker – osteosynthesis à Selzach

C'est en tant qu'ingénieur structure qu'AJS ingénieurs civils SA est intervenu en 2008 dans la conception et le dimensionnement de la structure porteuse en béton armé et métallique de ce bâtiment d'envergure de 6'600 m² et 14'000 m³. Une des particularités de ce projet réside dans sa toiture crochée à des câbles sans piliers sur 32 mètres.

Beau-Rivage



Beau-Rivage



Beau-Rivage à Bienne

Le bureau est intervenu comme ingénieur civil et géotechnique dans le cadre de la conception et du dimensionnement de la structure en béton armé et métallique d'un bâtiment de 120 mètres de long, entre 2011 et 2012. Ce dernier avait pour particularité d'être posé sur la roche et sur de la craie lacustre, nécessitant ainsi la mise en place d'un pieux.

Ilot B Quartier le Corbusier à La Chaux-de-Fonds

Le bureau d'ingénieurs est en charge de l'étude et de la réalisation de ce projet composé de quatre bâtiments édifiés sur un garage collectif en sous-sol. C'est dans le cadre de ses compétences en matière de travaux spéciaux et de structure qu'il garantit de remettre au maître d'ouvrage un travail dans les délais et le cadre financier à qualité convenue.



Ilot B

Stryker



AJS ingénieurs civils SA

Rue de la Place-d'Armes 5
Case postale 1733
CH-2001 Neuchâtel
Tél. +41(0)32 720 01 00
Fax +41(0)32 720 01 01
ajs@ajs.ch / www.ajs.ch

