

Informations sur le mandat

Maître d'ouvrage et personne de référence	:	ESSOR Neuchâtel SA / Aldi Suisse AG
	:	M. Pierre Studer Architectes SA, 032 727 27 30
Période d'exécution	:	2019-2020
Coûts	:	CHF 1.9Mio
Honoraires HT	:	CHF 260'000.-

Objectifs du mandat

- Démolition totale du dallage et des dalles à hourdis existantes sur les niveaux sous-sol, rez-de-chaussée et 1^e étage pour permettre l'implantation de la succursale Aldi (env. 400m²/niveau). Démolition partielle des dalles à hourdis existantes sur les étages 2 à 6 pour la restructuration des circulations verticales (env. 150m²/niveau).

Valeur ajoutée

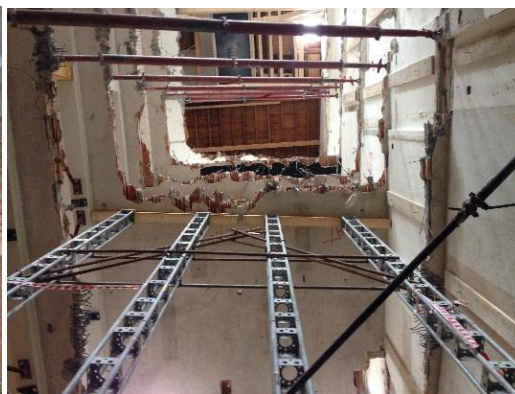
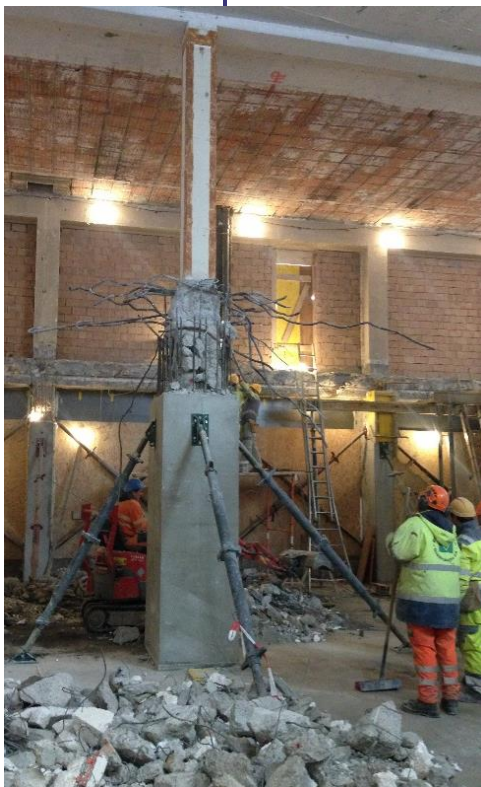
- Collaboration active avec l'architecte et l'entreprise pour les phasages de démolition des étages, la stabilisation de bâtiment durant les travaux, la reconstruction des étages par zones et l'optimisation des délais de réalisation.

Nos prestations / Phases SIA

- Ingénieur civil pour les prestations d'avant-projet, de projet d'ouvrage, d'appels d'offres, de projet d'exécution et de suivi des travaux pour le gros-œuvre.

Données techniques

- Renforcement et assainissement des fondations existantes ;
- Sous-murages de murs moellons existants et fosses d'ascenseurs sous le niveau d'eau ;
- Système de contreventement pour la stabilité du bâtiment pendant la démolition et reconstruction ;
- Renforcement et chemisage de piliers béton existants ;
- Renforcement de charpente de toiture existante en bois afin de la conserver durant les travaux ;
- Remplacement des piliers métalliques de façade existants pour créer la nouvelle entrée du magasin.



Coupe A-A 1:20

